

Den aktuellen Veranstaltungskalender finden Sie auch auf www.villach.at/tourismus

GEFÜHRTE ALPEN-ADRIA-WANDERUNGEN 2009

MIT HERRN JOSEF LEXE

Wann: jeden Dienstag um 8.00 Uhr
vom 26. Mai bis 15. September 2009

Treffpunkt: ab Seecamping-Landgasthaus Berghof,
Ossiachersee Süduferstraße 241, Heiligengestade
Anfahrt im eigenen PKW (Fahrgemeinschaften möglich)

GRUNDSÄTZLICHES, DAMIT IHRE WANDERUNGEN ZUM ERLEBNIS WERDEN:

- >>Die Teilnahme ist kostenlos!
- >>Bitte Proviant mitnehmen!
- >>Bergschuhe sind notwendig!
- >>Regen- und Kälteschutz ist erforderlich!
- >>Tourenänderungen sind bei Schlechtwetter möglich!
- >>Die Teilnahme erfolgt auf eigene Gefahr!
- >>Bei Wanderungen nach Italien/Slowenien - Reisepass oder Personalausweis - erforderlich!
- >>Änderungen der Tourenziele vorbehalten!

Dienstag, 26. Mai 2009

GEFÜHRTE ALPE-ADRIA WANDERUNG MIT JOSEF LEXE - MONTE JAMA (1.167M)

Schöne Rundwanderung bei Chiusaforte (I) – Aufstieg 2,5 Stunden.
Treffpunkt: 9.00 Uhr Seecamping Berghof, Heiligengestade.

Dienstag, 2. Juni 2009

GEFÜHRTE ALPE-ADRIA WANDERUNG MIT JOSEF LEXE - MURNOVEC (1.866 M)

Anfahrt bis zum Baumgartnerhof – Aufstieg 2,5 Stunden.
Treffpunkt: 9.00 Uhr Seecamping Berghof, Heiligengestade.

Dienstag, 9. Juni 2009

GEFÜHRTE ALPE-ADRIA WANDERUNG MIT JOSEF LEXE - RIF. NORDIO – OISTERNIG (2.052 M)

Anfahrt über Tarvis (I) und Ugovizza bis zur Hütte 1.210 m – Wanderung über die Feistritzer Alm zum Oisternig – Aufstieg 2,5 Stunden.
Treffpunkt: 9.00 Uhr Seecamping Berghof, Heiligengestade.

Dienstag, 16. Juni 2009

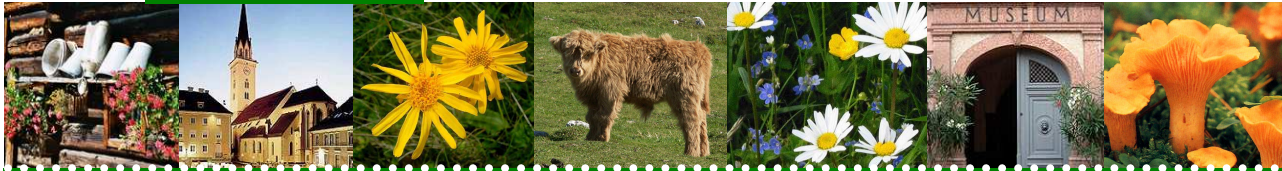
GEFÜHRTE ALPE-ADRIA WANDERUNG MIT JOSEF LEXE - GARTNERKOFEL (2.195 M)

Fahrt durch das Gailtal über Hermagor auf das Nassfeld. Bei der Wanderung auf den Gartnerkofel bietet sich die Gelegenheit die Blüte der Wulfenia zu erleben -
Aufstieg 2 Stunden.
Treffpunkt: 9.00 Uhr Seecamping Berghof, Heiligengestade.

Dienstag, 23. Juni 2009

GEFÜHRTE ALPE-ADRIA WANDERUNG MIT JOSEF LEXE - WÖLLANER NOCK (2.140 M)

FAMILIENWANDERUNG.



Den aktuellen Veranstaltungskalender finden Sie auch auf www.villach.at/tourismus

Anfahrt über Feld am See bis zur Feldpannalpe 1.500 m. Herrliche Rundwanderung zum Wöllaner Nock.

Treffpunkt: 9.00 Uhr Seecamping Berghof, Heiligengestade.

Dienstag, 30. Juni 2009

GEFÜHRTE ALPE-ADRIA WANDERUNG MIT JOSEF LEXE - Monte Zermula (2.143 m)

Fahrt über Tarvis (I) und Pontebba zum Passo Lanza 1.500m.

Treffpunkt: 9.00 Uhr Seecamping Berghof, Heiligengestade.

Dienstag, 7. Juli 2009

GEFÜHRTE ALPE-ADRIA WANDERUNG MIT JOSEF LEXE - HIMMELBAUER-LONZASSEN (2.200M) FAMILIENWANDERUNG.

Anfahrt über Spittal-Obervellach zum Himmelbauer (1.300 m).

Aufstieg 3 Stunden zu 10 kleinen Seen unter dem Lonzaköpfel.

Treffpunkt: 9.00 Uhr Seecamping Berghof, Heiligengestade.

Dienstag, 14. Juli 2009

GEFÜHRTE ALPE-ADRIA WANDERUNG MIT JOSEF LEXE - TERRA ROSSA (2.420 M)

Fahrt durch das Kanaltal (I) nach Friaul. Wanderung im Gebiet des 1. Weltkrieges.

Treffpunkt: 9.00 Uhr Seecamping Berghof, Heiligengestade.

Dienstag, 21. Juli 2009

GEFÜHRTE ALPE-ADRIA WANDERUNG MIT JOSEF LEXE - HAGENER HÜTTE (2.446 M) FAMILIENWANDERUNG.

Anfahrt nach Mallnitz ins Tauerntal bis zum Parkplatz Jamnigalm, Wanderung über flache Böden zur Hütte.

Treffpunkt: 9.00 Uhr Seecamping Berghof, Heiligengestade.

Dienstag, 28. Juli 2009

GEFÜHRTE ALPE-ADRIA WANDERUNG MIT JOSEF LEXE - PREDIGER STHUL (2.170 M) FAMILIENWANDERUNG.

Anfahrt über Treffen bei Villach durch das Gegental nach Radenthein bis ins Langtal und zur Erlachhütte. Aufstieg 2,5 Stunden.

Treffpunkt: 9.00 Uhr Seecamping Berghof, Heiligengestade.

Dienstag, 4. August 2009

GEFÜHRTE ALPE-ADRIA WANDERUNG MIT JOSEF LEXE - POLINIK HÜTTE-EBENECK(2.122 M) FAMILIENWANDERUNG.

Anfahrt nach Obervellach bis zum Parkplatz (1.300 m). Wanderung 2 Stunden bis zur Hütte und weiter 1 Stunde zum Ebeneck.

Treffpunkt: 9.00 Uhr Seecamping Berghof, Heiligengestade.

Dienstag, 11. August 2009

GEFÜHRTE ALPE-ADRIA WANDERUNG MIT JOSEF LEXE - SCHOBERRIEGEL-GRUFT (2.232 M) FAMILIENWANDERUNG.



Den aktuellen Veranstaltungskalender finden Sie auch auf www.villach.at/tourismus

3-Seen-Wanderung auf der Turracher Höhe – Rundwanderung im größten Zirbenwald von Österreich.

Treffpunkt: 9.00 Uhr Seecamping Berghof, Heiligengestade.

Dienstag, 18. August 2009

GEFÜHRTE ALPE-ADRIA WANDERUNG MIT JOSEF LEXE - PASSO SCALINI (1.970 M)

Fahrt über Tarvis (I) nach Raibl zum Raibler See und Sella Nevea Pass (1.180 m) Von dort einzigartige leichte Wanderung über die Gredul-alm.

Treffpunkt: 9.00 Uhr Seecamping Berghof, Heiligengestade.

Dienstag, 25. August 2009

GEFÜHRTE ALPE-ADRIA WANDERUNG MIT JOSEF LEXE - BÖSE NASE (2.227 M)

FAMILIENWANDERUNG.

Anfahrt über Spittal-Pusarnitz-Christebauerhütte (1.600 m), 2-Stunden-Wanderung über schöne Almböden auf den Aussichtsberg Böse Nase.

Treffpunkt: 9.00 Uhr Seecamping Berghof, Heiligengestade.

Dienstag, 1. September 2009

GEFÜHRTE ALPE-ADRIA WANDERUNG MIT JOSEF LEXE - HOCHWIPFEL (2.195 M)

Fahrt über Hermagor auf die Rattendorfer Alm (1.535 m) von dort auf den blumenreichen Gipfel mit herrlichem Rundblick. Aufstieg 2,5 Stunden.

Treffpunkt: 9.00 Uhr Seecamping Berghof, Heiligengestade.

Dienstag, 8. September 2009

GEFÜHRTE ALPE-ADRIA WANDERUNG MIT JOSEF LEXE - MALLNITZ-HÄUSLERALM (1.900 M)

Fahrt über Spittal nach Mallnitz. Aufstieg 2 Stunden.

Treffpunkt: 9.00 Uhr Seecamping Berghof, Heiligengestade.

Dienstag, 15. September 2009

GEFÜHRTE ALPE-ADRIA WANDERUNG MIT JOSEF LEXE - STUBECK (2.370 M)

FAMILIENWANDERUNG.

Fahrt über Gmünd nach Obermalta zur Kramerhütte (1.600 m) Aufstieg über schöne Almböden zum Gipfel. Gehzeit 2,5 Stunden.

Treffpunkt: 9.00 Uhr Seecamping Berghof, Heiligengestade.